



LOCATION PER EVENTI





*design*  
in villa d'epoca  
*epoca*



Villa Frua, splendida dimora del 1912 immersa nella quiete di un parco secolare, si trova a Stresa, esclusiva località sulle rive del Lago Maggiore famosa in tutto il mondo per i suoi suggestivi panorami e magnifici alberghi. **Restaurata nel 2012**, Villa Frua è una novità nel panorama delle **location per eventi**.

Sia all'interno che all'esterno, gli elementi architettonici liberty convivono in armonia con arredi d'epoca e di **design italiano** contemporaneo.

Al piano rialzato le eleganti sale comunicanti sono dotati di **ampie e luminose finestre, affacciate sul parco**, e di camini d'epoca che aggiungono agli ambienti un fascino speciale. All'ingresso della Villa si trova un prezioso pianoforte a coda.

Al piano superiore, un salone con incantevoli scorci sul lago e sul parco, può essere allestito per meeting, cene di gala, aperitivi, cerimonie civili, open bar e area ballo. A disposizione degli ospiti due suite e due camere da letto.

Funzionali sono le aree per il servizio catering.  
Disponibile un parcheggio privato.

*Villa Frua, impressive mansion dating 1912, lies on beautifully landscaped historical gardens in the quiet residential town of Stresa, exclusive resort on the shores of Lake Maggiore famous worldwide for its majestic panoramas and beautiful hotels. **Renovated in 2012**, Villa Frua is a new entry among the **locations for events**.*

*Both inside and outside, the architectural elements of **Art Nouveau** are balanced with antique furniture and modern Italian features of design.*

*On the ground floor the elegant interconnecting rooms with marble fireplaces have **large and bright windows overlooking the park**. At the entrance to Villa Frua, in the main hall, there is a precious grand piano.*

*On the first floor, a lounge with beautiful views of the lake and the garden, can be set up for meetings, gala dinners, civil ceremonies, cocktails, open bar and dancing area. Available for guests two suites and two bedrooms.*

*The areas dedicated to catering services are functional and a private parking is available.*

*design*  
in early 20<sup>th</sup> century *villa*

*F*



**V**illa Frua appartiene alla terza generazione della famiglia di Ernesto De Angeli e Giuseppe Frua. Furono loro i fondatori alla fine dell'Ottocento di quella che sarebbe diventata una tra le più importanti industrie tessili d'Europa.

La costruzione di Villa Frua risale al **1912**, anno in cui Anna, sorella di Ernesto De Angeli e sposa di Giuseppe Frua, venne a Stresa in villeggiatura e si innamorò di questo luogo dove nel primo decennio del Novecento c'erano solo verdissimi prati e vigneti.

Giuseppe Frua, considerando che il sito si trovava in **posizione strategica** tra gli stabilimenti di Milano, Legnano e Omegna, acconsentì al desiderio della moglie, acquistò gli appezzamenti di terreno e affidò la costruzione della Villa al figlio Alberto.

Così nel 1912 venne ultimata la bella dimora. Fu residenza di villeggiatura, luogo di incontro tra industriali dell'epoca e oggi, dopo un accurato lavoro di ristrutturazione, seguito personalmente da **Elisa Ferrari Frua**, si propone come sede per **ospitare eventi aziendali e privati**.

**V**illa Frua belongs to the third generation of the family of Ernesto De Angeli and Giuseppe Frua. In the late nineteenth century they were the founders of what would be one of the most important textile companies in Europe.

The construction of Villa Frua dates back to **1912**, when Anna, the sister of Ernesto De Angeli and wife of Giuseppe Frua, came to Stresa on holiday and fell in love with this place where, in the first decade of the twentieth century, there were only green meadows and vineyards. Giuseppe Frua, thinking that the site was **strategically located** between his factories in Milan, Legnano and Omegna, indulged in his wife's desire. He bought the land and entrusted the building of the Villa to his son Alberto.

In 1912, the beautiful Villa Frua was completed. As a family summer residence it also became a gathering place of important businessmen. Today, following a thorough renovation by architect **Elisa Ferrari Frua**, the Villa is proposed as a venue for **corporate and private events**.

Primi Anni Quaranta le sorelle Frua a passeggio nel parco  
Early Forties: Frua sisters walking in the park of the Villa







**N**el parco secolare trovano dimora alberi d'alto fusto come un imponente cedro del Libano, un maestoso leccio, un piccolo vigneto ed essenze tipiche del Lago Maggiore: camelie, azalee, rododendri fioriti in primavera ed aceri che si accendono di colori fantastici nella stagione autunnale. Il giardino, con il vasto prato su cui sono allestiti **moderni elementi di design**, consente di organizzare attività all'aperto in ogni stagione dell'anno e vi si trovano una **piscina a sfioro** dotata di illuminazione e una "limonaia", una elegante **serra** in materiale crystal che può ospitare fino a 180 persone placée.

*In the park we can find tall forest trees, an impressive Lebanon cedar, a huge holly oak, a small vineyard and typical plants from Lake Maggiore such as camellias, azaleas and rhododendrons, blooming in Spring. Maple trees light up the Autumn with fantastic nuances of colours. The garden, with its expansive lawn houses **elements of modern design**, can host outdoor activities all year round plus there is also a newly constructed eye catching **infinity pool** equipped with lighting and a **glasshouse** called "limonaia" that can host up to 180 people.*





design  
in villa d'epoca  
epoca



La struttura di **Villa Frua**, a pianta quadrata, è composta da un piano seminterrato e da due piani fuori terra sovrastati da una mansarda.

Al piano rialzato l'immobile è dotato di **due doppie scale esterne in pietra** che collegano gli interni alle zone est e ovest del parco.

Villa Frua presenta **finiture di pregio**, come i rosoni in alcuni soffitti e i pavimenti in battuto alla veneziana e in rovere antico, **oltre ad arredi d'epoca e moderni elementi di design**.

La pianta al piano rialzato di **400 mq** è composta da sei sale comunicanti con camini d'epoca e ampie finestre che si affacciano sul parco. Hanno una capienza di **160 persone** con allestimento per cene di gala e **200** circa per cocktail. Sullo stesso piano si trovano due bagni, una stanza da adibire a guardaroba e due locali di supporto al catering. Nel piano seminterrato, accessibile anche dall'esterno, a disposizione del servizio catering, un locale di **32 mq**, bagno e spogliatoio.

Al piano superiore si trova un salone di 100 mq, due suite e due camere da letto con bagno privato.

Gli ampi spazi consentono di creare **differenti allestimenti nell'ambito dello stesso evento e in ogni stagione**.



sala acero



pianta piano rialzato | ground floor map

**Villa Frua** has a square floor plan and develops over two floors and an attic.

**Two external stairs** link the ground floor lounges to the gardens east and west. Villa Frua has fine finishes, such as rosettes in some ceilings, Venetian marbles and antique oak floors, as well as **antique furniture** and elements of **modern Italian design**.

The ground floor of **400 square meters** consists of six communicating rooms with fireplaces and large windows overlooking the garden. They have a capacity of 160 people for gala dinners and about **200** for cocktails. On the same floor there are two bathrooms, a room to use as a cloakroom, two rooms in use for catering service. The area in the basement is composed of a dressing room, a bathroom and an area of **32 square meters** available to catering service.

On the first floor there are a lounge of **100 square meters**, two suites and two bedrooms with private bathrooms.

The wide open spaces allow you to create **different settings within the same event and in every season**.





sala acero



sala cedro



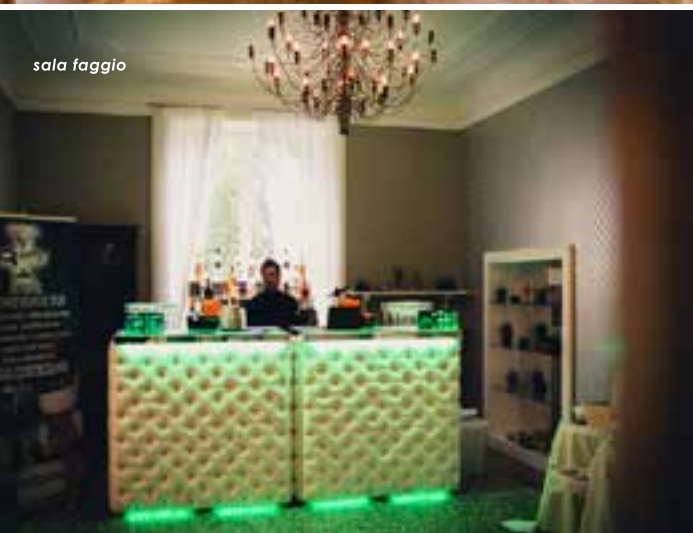
sala leccio



sala osmanthus



sala faggio

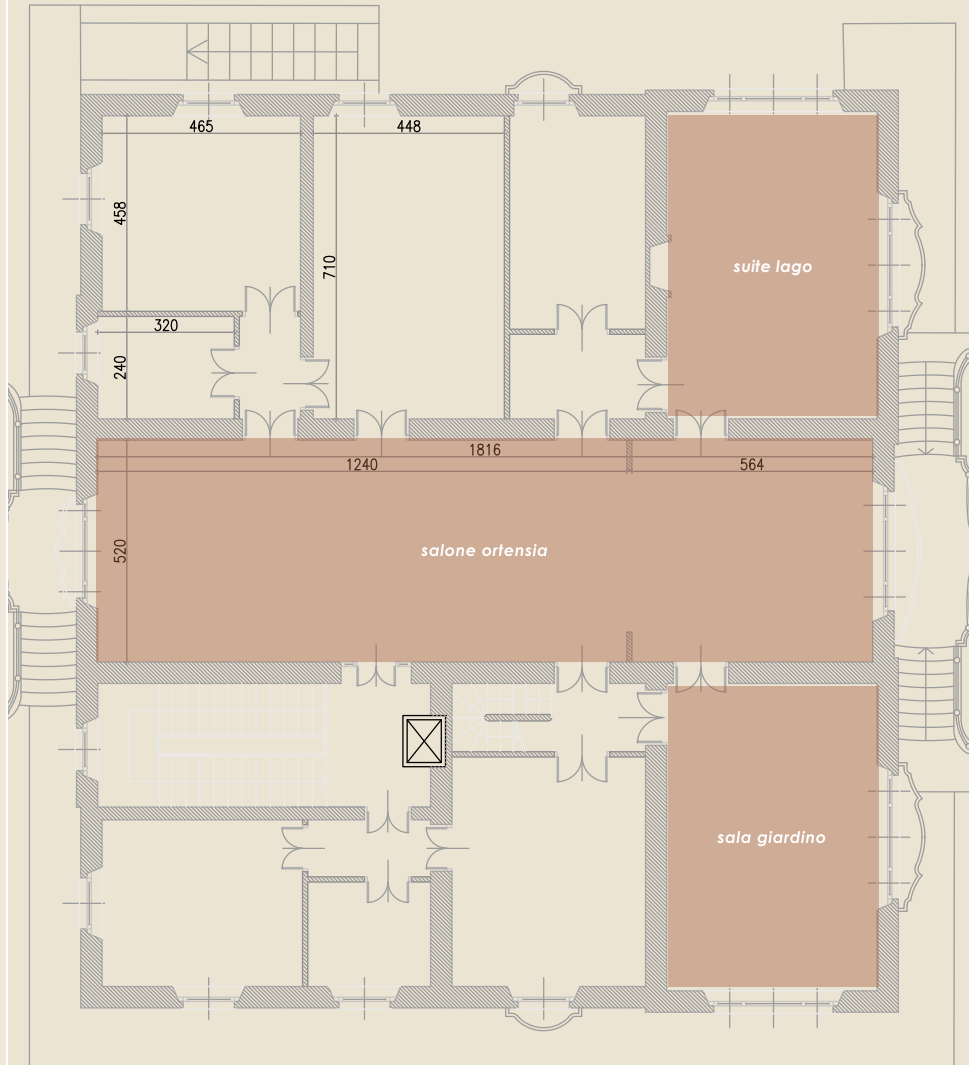






design  
in villa d'epoca  
epoca

F



pianta primo piano  
first floor map



suite lago



salone ortensia



sala giardino







## EVENTI

Il parco insieme alle bellissime sale interne danno agli Ospiti un ventaglio di opportunità e combinazioni sempre diverse per giocare con i numerosi spazi e creare eventi unici, **ricchi di stile per:**

- Matrimoni
- Serate di gala e feste
- Teambuilding
- Eventi aziendali
- Lancio di nuovi prodotti
- Shooting e produzioni tv
- Mostre d'arte
- Sfilate
- Concerti



## EVENTS

The park along with the beautiful lounges offer guests a range of opportunities and different combinations to play with numerous spaces and create unique events, **rich in style:**

- weddings
- gala dinners and parties
- teambuilding activities
- corporate events
- meetings
- launch of new products
- shooting and TV productions
- art exhibitions
- fashion shows
- concerts





INTRATTENIMENTO | ENTERTAINMENT



LANCIO DI NUOVI PRODOTTI  
LAUNCH OF NEW PRODUCTS



SFILATE | FASHION SHOWS



COOKING SHOW



SET FOTOGRAFICI TELEVISIVI E CINEMATOGRAFICI  
SHOOTING, MOVIE & TV PRODUCTIONS



















SHOOTING

EVENTI AZIENDALI  
CORPORATE EVENTS





Villa Frua si trova a Stresa, nell'incantevole scenario del Lago Maggiore con le sue splendide attrattive; i Palazzi dell'Isola Bella e Isola Madre, il pittoresco borgo dell'Isola Pescatori, il magnifico lungolago con i giardini in fiore, gli eleganti alberghi in stile Belle Epoque ed il caratteristico centro storico.

50 km da Aeroporto Milano Malpensa, 80 km da Milano, 60 km da Varese, 50 km dalla Svizzera.

Villa Frua is located in Stresa, in the enchanting scenery of Lake Maggiore with its beautiful attractions: the Palaces of Isola Bella and Isola Madre, the picturesque village of Isola Pescatori, the magnificent promenade with gardens in bloom, elegant hotels in Belle Epoque style and characteristic town centre.

50 km (30 miles) from Milan Malpensa Airport, 80 km (50 miles) from Milan, 60 km (35 miles) from Varese, 50 km (30 miles) from Switzerland.

Italy | Piedmont | Lake Maggiore | Stresa | *F*







SERRA "LIMONAIÁ" | GLASSHOUSE



*F*





Villa Frua | Viale Siemens 24 | 28838 Stresa (VB) | Lago Maggiore | Italia

☎ +39.0323.30158 📞 +39.328.3444578 ✉ eventi@villafrua.it 🌐 www.villafrua.it

